



A Million Pineapples spiller for Panorama Drama

12-11-2019 15:33 CET

Hybelkonsertene ble en kjempesuksess!

Nå i november kunne våre beboere i Tromsø, Harstad, Narvik og Alta vinne konsert hjemme hos seg selv. Avbildet er Tromsøs vinnere Panorama Drama. Deres samhold som kollektiv er noe vi mener alle studenter som bor i våre boliger burde strebe etter, og ble derfor valgt ut i Tromsø. Panorama Drama, som holder til i Dramsvegen Panorama, har [en egen Instagram konto](#) som du kan følge hvis du er nysgjerrig på hvordan studenter i Tromsø har det.

[Se også flere bilder fra konserten på vår Facebook side.](#)

Konsertene i alle byene ble en kjempesuksess, og det ble dans, moro og

alkoholfri AnsvarsFull bar, her med bartender Ingrid Rabbe Larsen, leder av [AnsvarsFull](#).

A Million Pineapples

A Million Pineapples er et indiepop-band fra Tromsø, bestående av fem unge jenter. I løpet av sine tre år som band har de spilt på både store og små scener rundt om i landet. De har gjort seg bemerket i regionen med blant annet seier under Bukta Battle og en andreplass under rock mot rus 2018.

Sjekk musikkvideoen til sangen [Moonstone](#), og les mer om [A Million Pineapples](#) på Facebook.

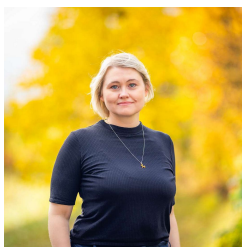
All foto er tatt av fotograf [Mats Gangvik](#).

Norges arktiske studentsamskipnad er velferdsorganisasjonen for de 16000 studentene som er tilknyttet UiT – Norges arktiske universitet og UNIS Universitetsstudiene på Svalbard.

Vår oppgave er å sørge for gode rammer i studietida slik at studentene opplever mestring, trivsel og trygghet. Det gjør vi gjennom tilbud om studentboliger, rådgiving, barnehager, mat og drikke, idrett og studenthus. Vi har alltid studenten i fokus.

Samskipnaden har omkring 450 ansatte, og våre tilbud er tilknyttet campusene i Alta, Hammerfest, Harstad, Narvik, Svalbard og Tromsø.

Kontaktpersoner



Sarah Yttermo Reibo

Pressekontakt

Kommunikasjonssjef

sarah.y.reibo@samskipnaden.no

+47 91 84 81 20



Grete Sterri Kristoffersen

Pressekontakt

Administrerende direktør

Ledelse

grete.s.kristoffersen@samskipnaden.no

415 48 541